

PWA - PRISMA - WANDABZUG



- Die Oberseite der Dunstabzugshaube kann als Ablage genutzt werden
- Bedienungsfreundliche Schalter im Haubenkörper
- Sonderkaminhöhen nicht möglich
- Umluftsystem mit internem Lüfter 450 und seitlichen Lamellen im Kamin nur bei 90x52/60
- Haube auch in 60 cm Tiefe für vorgezogenes Kochfeld lieferbar
- PWA 90 x 60 und 120 x 60 müssen zur Stabilisierung mit der Körperrückseite an der Wand befestigt werden
- Dunstabzug in 90 cm Breite für 70 cm Kochfeld ideal
- Dunstabzug in 120 cm Breite für Kochfeld bis 100 cm
- Pulverbeschichten möglich (s. S. 69)
- Abluft nur im Wandanschlußkasten nach hinten möglich

Zubehör:

- Zuluftmotor ZL 165 (siehe S. 67)
- Fensterkontaktschalter (siehe S. 67)
- *Lüftermontagerohr LMR (siehe S. 68)
- Nischenwand 90 x 60 (70) cm mit Bügel oder Stangenhalterung (siehe Seite 66)

Technische Daten

Netzanschluß: 230 V/50 Hz

Lüfter: (siehe Seite 70 - 73)

Extern: EXL 600, 185 W

Wand: WL 600, 185 W

Wand: WL 725, 185 W

Außenwand: AWL 650, 85 W

Außenwand: AWL 950, 150 W

Dach: DL 725, 185 W

Intern 450, 95 W (Abluft/Umluft)

Licht:

4x 20W, 12V Hal.-Reflekt. Ø51 (90 breit)

6x 20W, 12V Hal.-Reflekt. Ø51 (120x60)

Filter:

4 Metallfilter 239 x 239 mm (90x52)

2 Metallfilter 280 x 239 mm

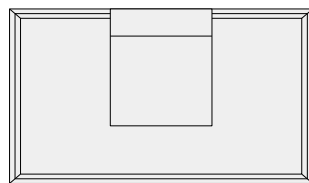
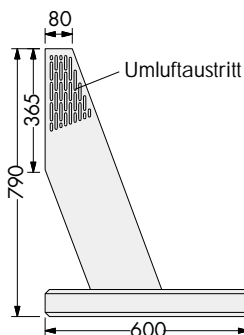
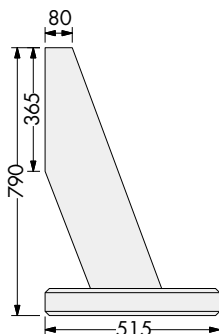
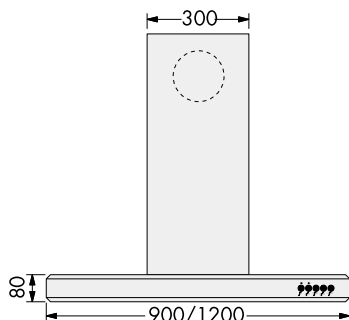
6 Metallfilter 280 x 239 mm (90x60)

8 Metallfilter 280 x 239 mm (120x60)

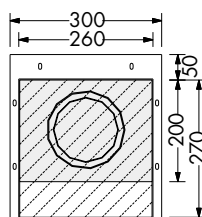
Aktivkohlefilter (Umluft)

Abluftleitung:

Ø 150/125 mm



- Abluftanschluß
- Elektroanschluß



PWA 90 x 52

	EDV-Nr.
Intern 450	P2001
EXL 600	P2010
WL 600	P2020
WL 725	P2025
AWL 650*	P2029
AWL 950*	P2030
DL 725	P2033
Umluft 450	P2037



PWA 90 x 60

	EDV-Nr.
Intern 450	P2101
EXL 600	P2110
WL 600	P2120
WL 725	P2125
AWL 650*	P2129
AWL 950*	P2130
DL 725	P2133
Umluft 450	P2137



PWA 120 x 60

	EDV-Nr.
EXL 600	P2510
WL 600	P2520
WL 725	P2525
AWL 650*	P2529
AWL 950*	P2530
DL 725	P2533

Fax-Abruf-Service: 09 41 / 6 95 34-0
Internet: <http://www.homeier.com>

der Dunstabzugsspezialist

Homeier