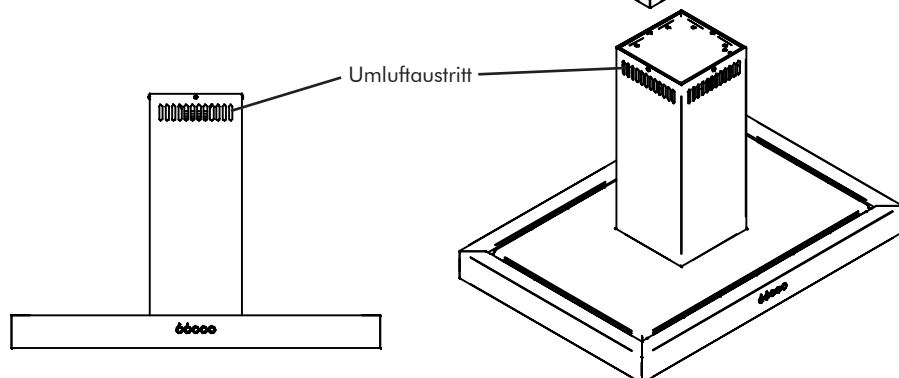
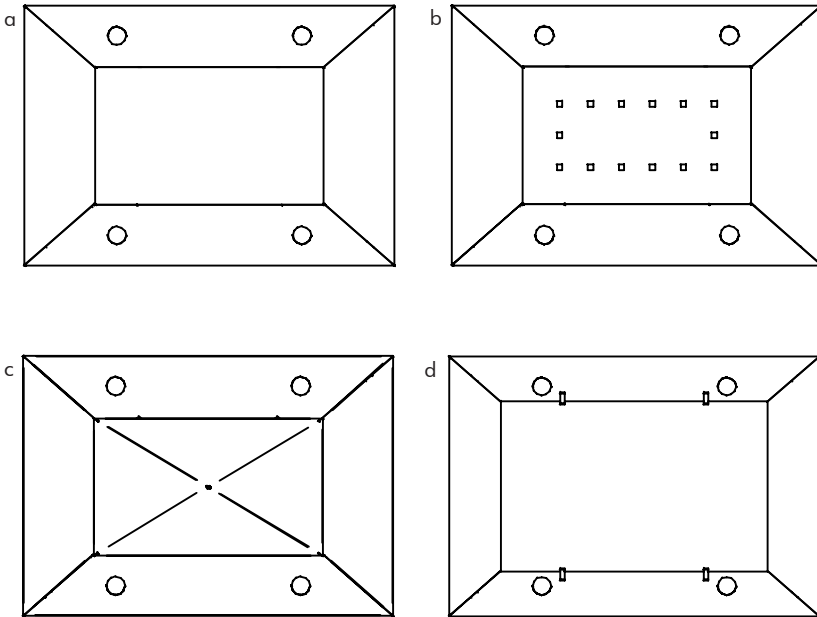


FLZ 100x70 mit Motor	EDV-Nr.
Intern 730	F6003
EXL 600	F6010
WL 725	F6025
AWL 950	F6030
DL 725	F6033
Umluft 440	F6043

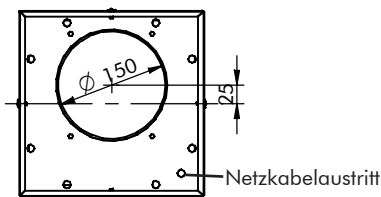
Mehrpreise	EDV-Nr.
Abgang seitlich	MP 008
Sonderkaminhöhe	MP 210



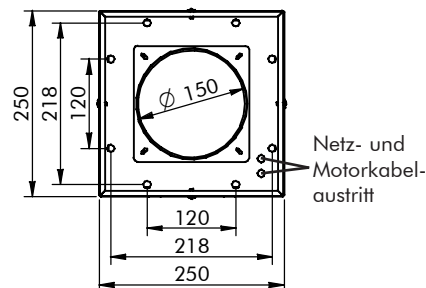
Unteransichten der Haube mit den verschiedenen Ansaugblechen,
Bitte bei Bestellung gewünschten Typ angeben!



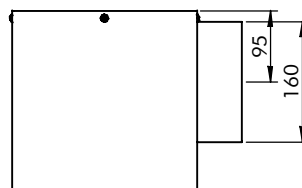
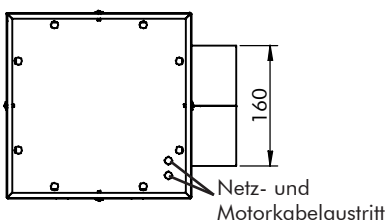
Motor intern



Motor extern



Standardabgang
seitlich



- Dunstabzug für Kochfeld bis 90 cm
- Einmannmontage möglich
- Bedienungsfreundliche Schalter mittig im Haubenkörper
- Randabsaugung mit leicht herausnehmbaren und kaum sichtbaren Metallfiltern
- Ansaugblech in 4 verschiedenen Versionen lieferbar:
 - a- Edelstahl
 - b- Edelstahl mit quadratischen Löchern
 - c- Edelstahl pyramidenförmig
 - d- VSG-Platte (Verbund-Sicherheits-Glas) 720 x 460 mm
- Maximale Sonderkaminhöhe: 1300 mm
- Minimale Sonderkaminhöhe: 250 mm
- Ablufführung in 5 Richtungen möglich (vorne, hinten, rechts, links und nach oben)
- seitlicher Abluftanschluß für Kanalsystem 160x160 mm oder mit \varnothing 150 mm
- Umluftsystem mit internem Lüfter 440
- Umluftaustritt 4-seitig im Kamin
- Nur in Edelstahl lieferbar

Zubehör:

- Rückstauklappe 150 zum Rohreinschub
- Zuluftmotor ZL 165*
- Fensterkontaktschalter*
- Lüftermontagerohr LMR 150

* Nachträgliche Verwendung bei internem Motor nicht möglich

Technische Daten

Netzanschluß: 230 V/50 Hz

Lüfter:

Intern:	Intern 730, 200 W
Extern:	EXL 600, 185 W
Wand:	WL 725, 185 W
Außenwand:	AWL 950, 135 W
Dach:	DL 725, 185 W
Umluft:	Intern 440, 53 W

Licht:

4 x 20 W, 12 V Halogen-Reflekt. \varnothing 51

Filter:

2 Metallfilter 345x296 mm (Abluft)
2 Metallfilter mit Aktivkohleaufsatz 345x296 mm (Umluft)

Ablufführung:

\varnothing 150 mm

Steuerung:

5-Wippensteuerung (1 x Licht + 4 Stufen)

Internet: <http://www.homeier.com>

homeier

HINWEIS:

Der zur Haube bestellte Motor wird automatisch mit Anschluß \varnothing 150 mm geliefert.
Bitte bestellen Sie zusätzlich eine Rückstauklappe zum Rohreinschub.